



สำนักงานคณะกรรมการการศึกษาขั้นพื้นฐาน กระทรวงศึกษาธิการ
 รายงานผลการประเมินความสามารถด้านการอ่านของผู้เรียน (Reading Test : RT)
 ชั้นประถมศึกษาปีที่ 1 ปีการศึกษา 2565
 ฉบับที่ 1 แบบสรุปรายงานผลการประเมินของประเทศ (Country01)

ผลการประเมินความสามารถด้านการอ่านของผู้เรียน (Reading Test: RT)

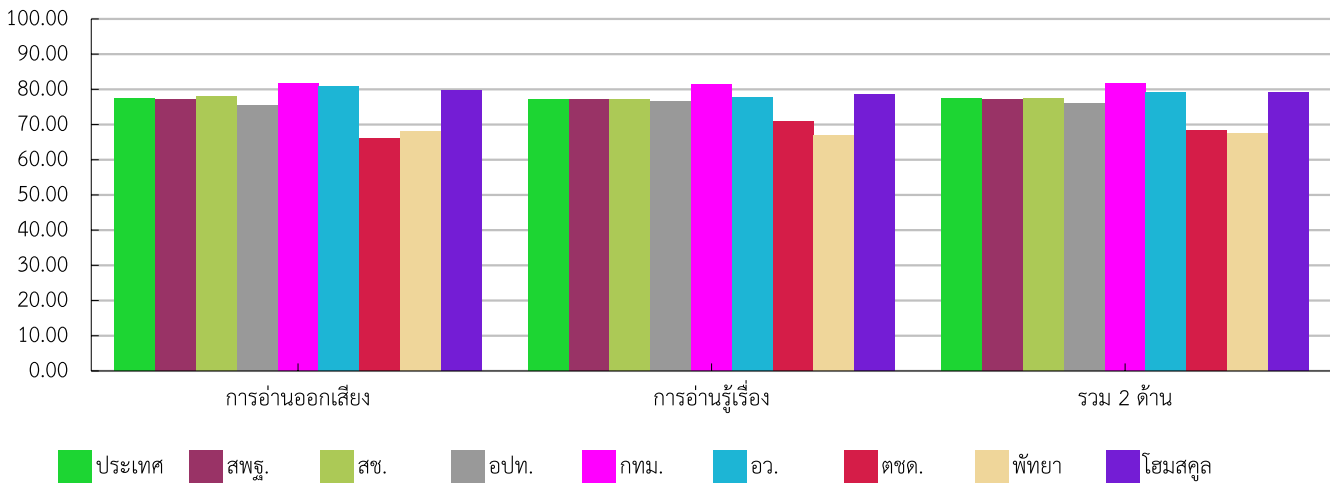
1. ข้อมูลระดับประเทศ

ระดับประเทศ จำนวนโรงเรียนที่เข้าสอบ : 29,609 แห่ง จำนวนนักเรียนที่เข้าสอบ : 618,126 คน (ปกติ : 583,941 ,พิเศษ : 29,076 คน, Walk-in: 5,109 คน)

2. คะแนนผลการประเมินการอ่าน

ด้าน		คะแนนเฉลี่ยร้อยละจำแนกตามสังกัด								
		ประเทศ	สพฐ.	สช.	อปท.	กทม.	อว.	ตชด.	พืทยา	โหมสคูล
การอ่านออกเสียง	คะแนนเฉลี่ยร้อยละ	77.38	77.24	78.07	75.57	81.76	80.70	65.99	68.09	79.80
	ส่วนเบี่ยงเบนมาตรฐาน S.D.	12.98	12.81	13.43	13.71	11.07	12.73	12.47	16.71	12.52
การอ่านรู้เรื่อง	คะแนนเฉลี่ยร้อยละ	77.19	77.19	77.04	76.50	81.37	77.62	70.87	66.80	78.46
	ส่วนเบี่ยงเบนมาตรฐาน S.D.	8.91	8.80	9.24	9.34	7.72	8.61	9.14	10.22	7.83
รวม 2 ด้าน	คะแนนเฉลี่ยร้อยละ	77.28	77.22	77.55	76.04	81.57	79.18	68.44	67.44	79.13
	ส่วนเบี่ยงเบนมาตรฐาน S.D.	20.11	19.86	20.82	21.15	16.96	19.83	19.78	25.16	18.56

3. กราฟเปรียบเทียบคะแนนผลการประเมินการอ่านของสังกัด กับประเทศ



4. ตารางแสดงจำนวนและร้อยละนักเรียน จำแนกตามระดับคุณภาพ

ด้าน	จำนวนและร้อยละนักเรียน จำแนกตามระดับคุณภาพ (ยกเว้นเด็กพิเศษ และ Walk-in)							
	ดีมาก		ดี		พอใช้		ปรับปรุง	
	จำนวน	ร้อยละ	จำนวน	ร้อยละ	จำนวน	ร้อยละ	จำนวน	ร้อยละ
การอ่านออกเสียง	381,845	65.41	116,089	19.89	49,772	8.53	36,045	6.17
การอ่านรู้เรื่อง	370,444	63.45	167,069	28.62	38,423	6.58	7,866	1.35
รวม 2 ด้าน	384,636	65.90	136,091	23.32	47,477	8.13	15,448	2.65



สำนักทดสอบทางการศึกษา
สำนักงานคณะกรรมการการศึกษาขั้นพื้นฐาน กระทรวงศึกษาธิการ
การประเมินความสามารถด้านการอ่านของผู้เรียน (Reading Test:RT)

5. คะแนนผลการประเมินการอ่าน รายด้านและประเภทของคำ

ด้าน	คะแนน ร้อยละ	ระดับคุณภาพ				ร้อยละของ นร. ที่อ่านออก
		ปรับปรุง	พอใช้	ดี	ดีมาก	
การอ่านออกเสียง	77.38				●	
1. การอ่านออกเสียงคำ	79.69				●	
ประเภทของคำ	คำอ่าน					
1.1 สระเดี่ยวเสียงยาว	คำชาย	89.14			●	89.14
1.2 สระเดี่ยวเสียงสั้น	บะหมี่	86.51			●	86.51
1.3 สกกดตรงมาตรา	ผักกาด	91.07			●	91.07
1.4 สกกดตรงมาตรา	ช้อนหา	84.36			●	84.36
1.5 มีรูปวรรณยุกต์	โน้ตบุ๊ก	68.82		●		68.82
1.6 มีรูปวรรณยุกต์	พื้นที่	85.37			●	85.37
1.7 ไม่มีรูปวรรณยุกต์	นางเอก	86.54			●	86.54
1.8 ไม่มีรูปวรรณยุกต์	ทำงาน	93.22			●	93.22
1.9 สระเปลี่ยนรูป	เบิกบาน	74.46		●		74.46
1.10 สระเปลี่ยนรูป	สังคม	83.20			●	83.20
1.11 สระลดรูป	คนป่วย	82.42			●	82.42
1.12 สระลดรูป	อมยิ้ม	84.59			●	84.59
1.13 สระประสม	ต่อเนื่อง	71.64		●		71.64
1.14 สระประสม	เที่ยงวัน	79.91			●	79.91
1.15 สกกดไม่ตรงมาตรา	โอกาส	80.98			●	80.98
1.16 สกกดไม่ตรงมาตรา	บ้านาญ	62.92		●		62.92
1.17 ควบกล้ำ	ประจำ	90.79			●	90.79
1.18 ควบกล้ำ	กรอบรูป	75.24			●	75.24
1.19 อักษรนำ	ฉลาด	66.53		●		66.53
1.20 อักษรนำ	สมัย	56.05		●		56.05
2. การอ่านออกเสียงข้อความ		75.84			●	
การอ่านรู้เรื่อง		77.19			●	
1. การอ่านรู้เรื่องคำ(จับภาพ)		91.82			●	
3. การอ่านรู้เรื่องประโยค(เล่าเรื่องจากภาพ)		80.15			●	
4. การอ่านรู้เรื่องประโยค(เลือกตอบ)		71.93		●		
2. การอ่านรู้เรื่องข้อความ		70.10		●		
รวม 2 ด้าน		77.28			●	

6. เกณฑ์การตัดสินระดับคุณภาพในแต่ละด้าน

ระดับคุณภาพ	ช่วงคะแนนและคะแนนร้อยละในแต่ละระดับคุณภาพ					
	การอ่านออกเสียง		การอ่านรู้เรื่อง		รวม 2 ด้าน	
	คะแนน	ร้อยละ	คะแนน	ร้อยละ	คะแนน	ร้อยละ
ดีมาก	37.5 - 50	75 - 100	37.5 - 50	75 - 100	75 - 100	75 - 100
ดี	25 - 37.49	50 - 74.99	25 - 37.49	50 - 74.99	50 - 74.99	50 - 74.99
พอใช้	12.5 - 24.99	25 - 49.99	12.5 - 24.99	25 - 49.99	25 - 49.99	25 - 49.99
ปรับปรุง	0 - 12.49	0 - 24.99	0 - 12.49	0 - 24.99	0 - 24.99	0 - 24.99