

แบบฝึกเพื่อพัฒนาทักษะการคิดเลขเร็ว
 ชั้นประถมศึกษาปีที่ 3

เรื่อง

อาหารที่ตัวตั้งมีสองหลักและตัวหารมีหนึ่งหลัก
 (หารลงตัว)



ชื่อ.....

เลขที่.....ห้อง.....

โรงเรียน.....

เพื่อพัฒนาทักษะการคิดเลขเร็ว
ชั้นประถมศึกษาปีที่ 3

การหารที่ตัวตั้งมีสองหลักและตัวหารมีหนึ่งหลัก
(หารลงตัว)

ชื่อ.....ชั้น.....เลขที่.....



คำชี้แจง : จงหาผลหาร

1. $14 \div 2 =$

2. $27 \div 3 =$

3. $84 \div 4 =$

4. $15 \div 5 =$

5. $50 \div 5 =$

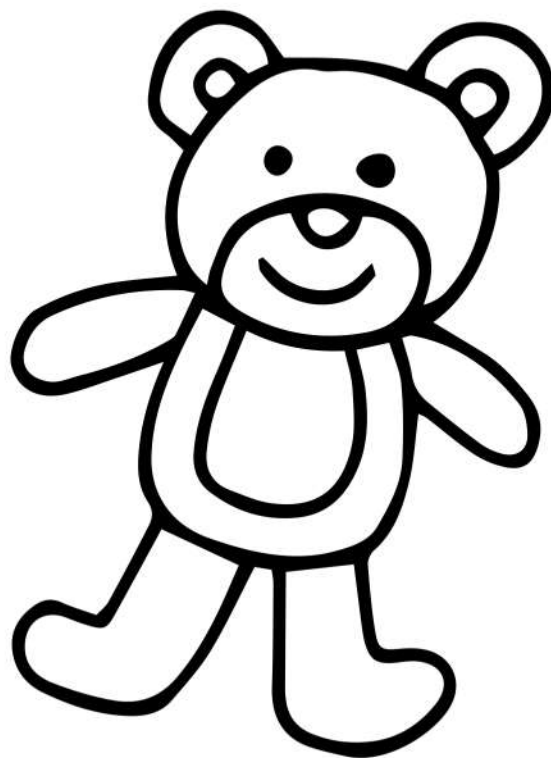
6. $54 \div 6 =$

7. $48 \div 8 =$

8. $88 \div 8 =$

9. $45 \div 9 =$

10. $65 \div 5 =$



เพื่อพัฒนาทักษะการคิดเลขเร็ว
ชั้นประถมศึกษาปีที่ 3

การหารที่ตัวตั้งมีสองหลักและตัวหารมีหนึ่งหลัก
(หารลงตัว)

ชื่อ.....ชั้น.....เลขที่.....



คำชี้แจง : จงหาผลหาร

1. $68 \div 2 =$

2. $30 \div 3 =$

3. $44 \div 4 =$

4. $15 \div 5 =$

5. $14 \div 7 =$

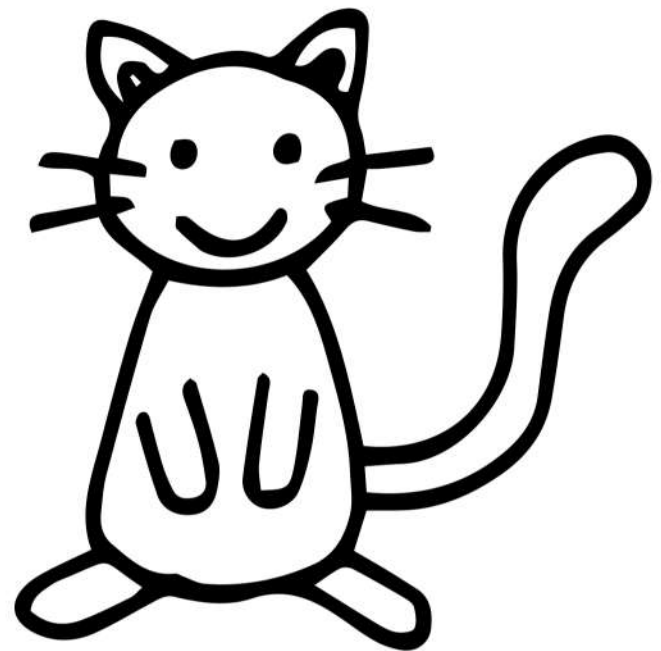
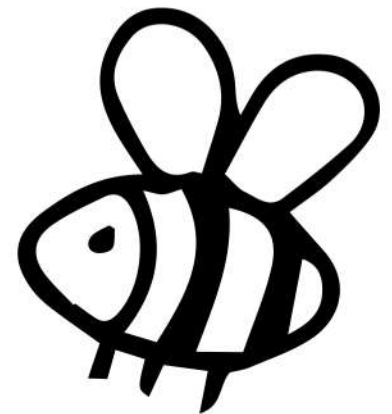
6. $72 \div 6 =$

7. $64 \div 8 =$

8. $54 \div 9 =$

9. $84 \div 7 =$

10. $90 \div 5 =$



เพื่อพัฒนาทักษะการคิดเลขเร็ว
ชั้นประถมศึกษาปีที่ 3

การหารที่ตัวตั้งมีสองหลักและตัวหารมีหนึ่งหลัก
(หารลงตัว)

ชื่อ.....ชั้น.....เลขที่.....



คำชี้แจง : จงหาผลหาร

1. $26 \div 2 =$

2. $21 \div 3 =$

3. $12 \div 4 =$

4. $35 \div 5 =$

5. $60 \div 6 =$

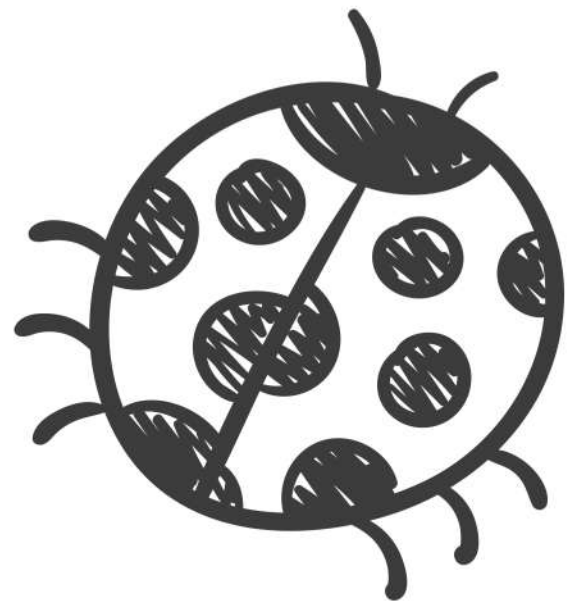
6. $56 \div 7 =$

7. $77 \div 7 =$

8. $72 \div 8 =$

9. $90 \div 9 =$

10. $96 \div 8 =$



เพื่อพัฒนาทักษะการคิดเลขเร็ว
ชั้นประถมศึกษาปีที่ 3

การหารที่ตัวตั้งมีสองหลักและตัวหารมีหนึ่งหลัก
(หารลงตัว)

ชื่อ.....ชั้น.....เลขที่.....



คำชี้แจง : จงหาผลหาร

- 1. $20 \div 2 =$
- 2. $69 \div 3 =$
- 3. $36 \div 4 =$
- 4. $55 \div 5 =$
- 5. $66 \div 6 =$
- 6. $63 \div 7 =$
- 7. $56 \div 8 =$
- 8. $81 \div 9 =$
- 9. $63 \div 9 =$
- 10. $98 \div 7 =$



เพื่อพัฒนาทักษะการคิดเลขเร็ว
ชั้นประถมศึกษาปีที่ 3

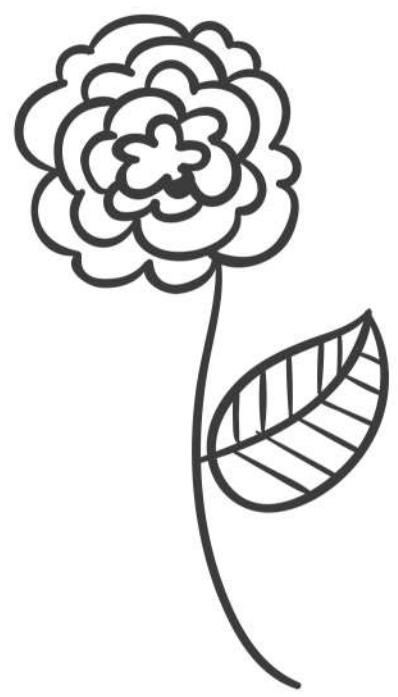
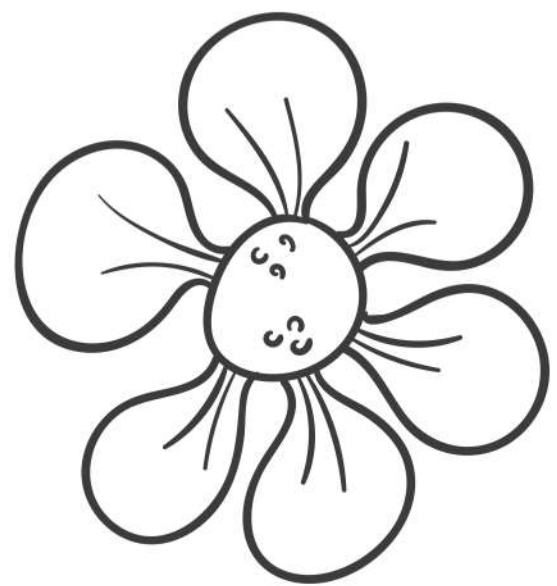
การหารที่ตัวตั้งมีสองหลักและตัวหารมีหนึ่งหลัก
(หารลงตัว)

ชื่อ.....ชั้น.....เลขที่.....



คำชี้แจง : จงหาผลหาร

- 1. $88 \div 2 =$
- 2. $33 \div 3 =$
- 3. $32 \div 4 =$
- 4. $45 \div 5 =$
- 5. $36 \div 6 =$
- 6. $28 \div 7 =$
- 7. $80 \div 8 =$
- 8. $36 \div 9 =$
- 9. $63 \div 3 =$
- 10. $75 \div 3 =$



เพื่อพัฒนาทักษะการคิดเลขเร็ว
ชั้นประถมศึกษาปีที่ 3

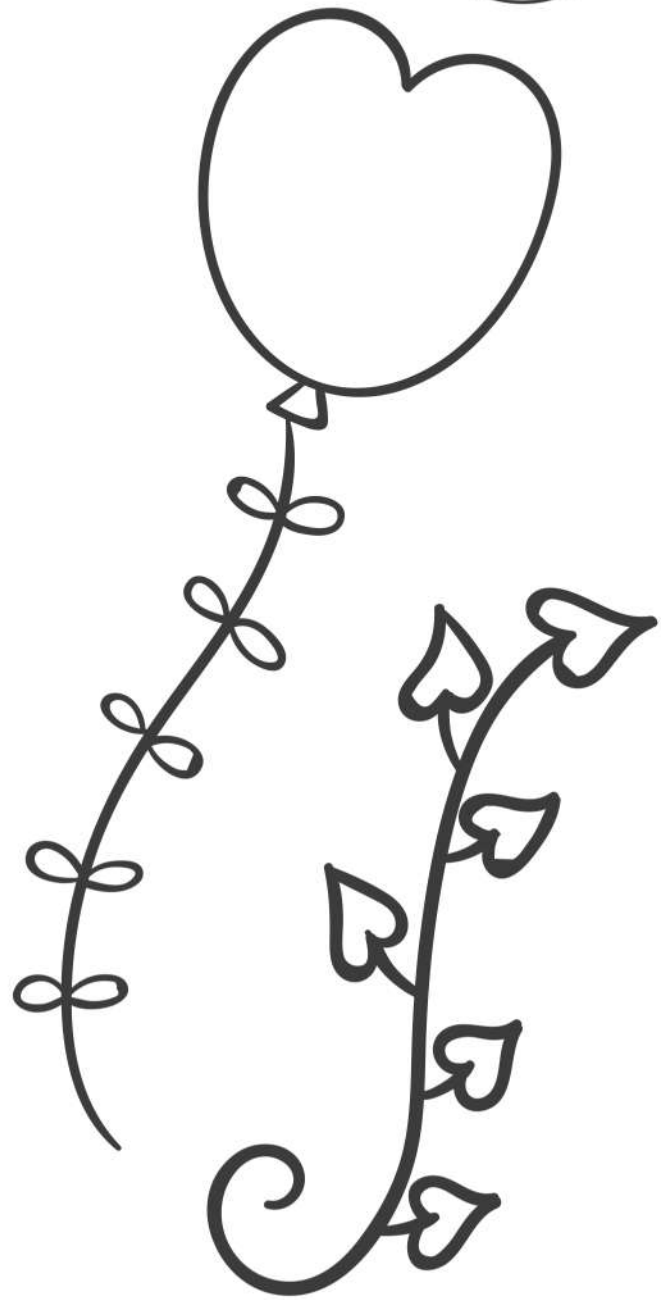
อาหารที่ตัวตั้งมีสองหลักและตัวหารมีหนึ่งหลัก
(หารลงตัว)

ชื่อ.....ชั้น.....เลขที่.....



คำชี้แจง : จงหาผลหาร

- 1. $10 \div 2 =$
- 2. $36 \div 4 =$
- 3. $40 \div 5 =$
- 4. $48 \div 6 =$
- 5. $60 \div 6 =$
- 6. $63 \div 7 =$
- 7. $24 \div 8 =$
- 8. $27 \div 9 =$
- 9. $69 \div 3 =$
- 10. $92 \div 2 =$



เพื่อพัฒนาทักษะการคิดเลขเร็ว
ชั้นประถมศึกษาปีที่ 3

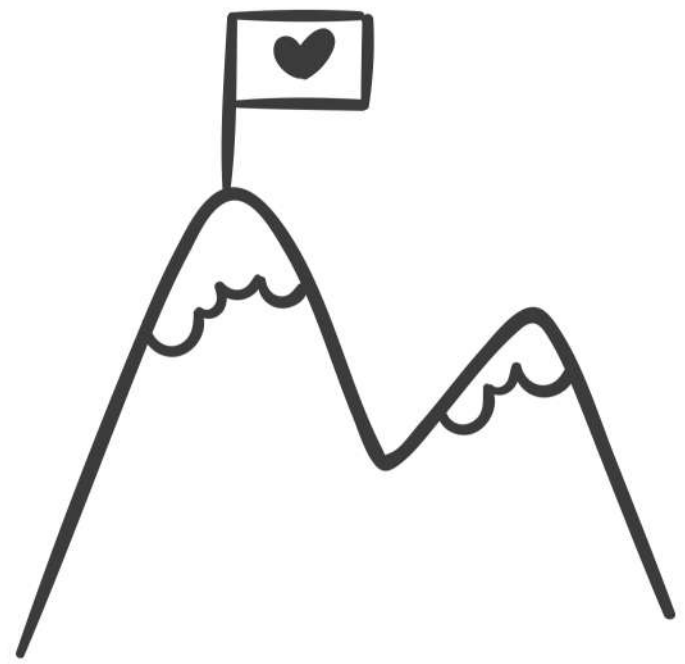
การหารที่ตัวตั้งมีสองหลักและตัวหารมีหนึ่งหลัก
(หารลงตัว)

ชื่อ.....ชั้น.....เลขที่.....



คำชี้แจง : จงหาผลหาร

- 1. $48 \div 2 =$
- 2. $64 \div 2 =$
- 3. $40 \div 4 =$
- 4. $55 \div 5 =$
- 5. $42 \div 6 =$
- 6. $49 \div 7 =$
- 7. $32 \div 8 =$
- 8. $40 \div 8 =$
- 9. $72 \div 9 =$
- 10. $42 \div 3 =$



การหารที่ตัวตั้งมีสองหลักและตัวหารมีหนึ่งหลัก
(หารลงตัว)

ชื่อ.....ชั้น.....เลขที่.....



คำชี้แจง : จงหาผลหาร

1. $50 \div 2 =$

2. $18 \div 2 =$

3. $16 \div 4 =$

4. $50 \div 5 =$

5. $60 \div 6 =$

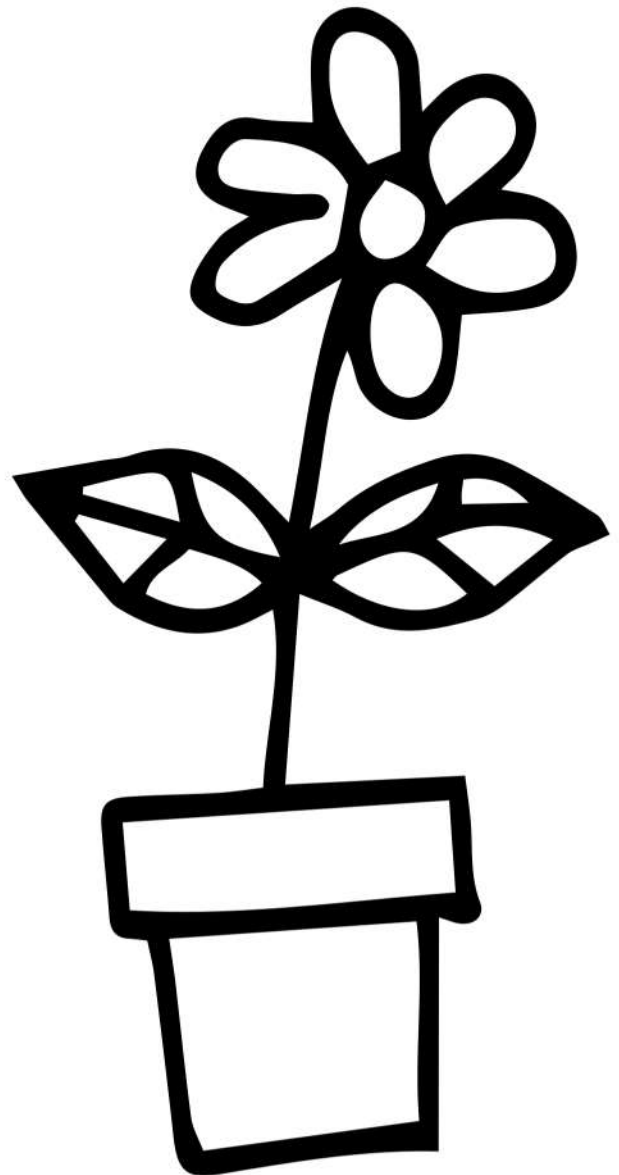
6. $56 \div 7 =$

7. $40 \div 8 =$

8. $64 \div 8 =$

9. $81 \div 9 =$

10. $12 \div 3 =$



เพื่อพัฒนาทักษะการคิดเลขเร็ว
ชั้นประถมศึกษาปีที่ 3

การหารที่ตัวตั้งมีสองหลักและตัวหารมีหนึ่งหลัก
(หารลงตัว)

ชื่อ.....ชั้น.....เลขที่.....



คำชี้แจง : จงหาผลหาร

1. $50 \div 5 =$
2. $18 \div 9 =$
3. $16 \div 2 =$
4. $24 \div 4 =$
5. $49 \div 7 =$
6. $48 \div 8 =$
7. $42 \div 6 =$
8. $64 \div 8 =$
9. $90 \div 9 =$
10. $30 \div 3 =$



เพื่อพัฒนาทักษะการคิดเลขเร็ว
ชั้นประถมศึกษาปีที่ 3

การหารที่ตัวตั้งมีสองหลักและตัวหารมีหนึ่งหลัก
(หารลงตัว)

ชื่อ.....ชั้น.....เลขที่.....



คำชี้แจง : จงหาผลหาร

1. $49 \div 7 =$

2. $64 \div 8 =$

3. $32 \div 2 =$

4. $55 \div 5 =$

5. $56 \div 7 =$

6. $72 \div 8 =$

7. $30 \div 6 =$

8. $90 \div 5 =$

9. $48 \div 4 =$

10. $27 \div 3 =$

